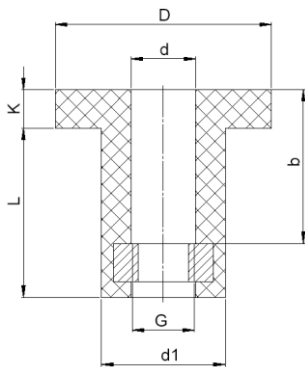


T-Flex Verschraubungen Befestigungselement zur Körperschalldämmung



PRODUKTBESCHREIBUNG

Befestigungselement zur Körperschalldämmung und zur schnellen Befestigung von Rahmen, Gehäusen, Blechverkleidungen, Klein-geräten, Motoren, Ventilatoren, Lüftern, etc. T-Flex kann mit nur einer Schraube in Blechen oder Sacklöchern sicher befestigt werden. Zur elastischen Lagerung kleiner Maschinen, Getrieben und Geräten; zur Abdichtung gegen Öl, Wasser und Luft.

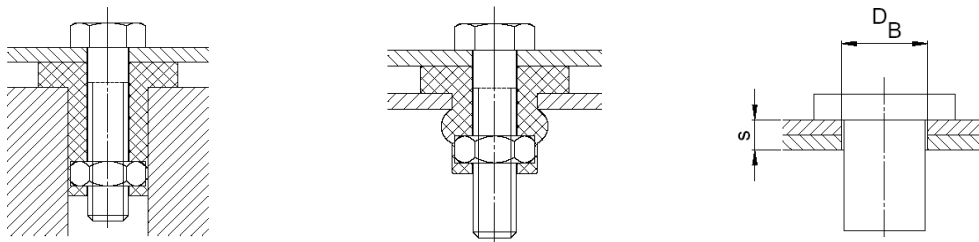


ABMESSUNGEN

| Artikel-Nr. | Werkstoff | Typ | Abmessungen | | | | | | |
|----------------|-----------|------|-------------|----------------|---------|------|------|------|------|
| | | | D | d ₁ | G | L | d | b | K |
| | | | [mm] | [mm] | Gewinde | [mm] | [mm] | [mm] | [mm] |
| 1008.0010.0001 | 55NR | TF-1 | 9 | 7 | M3 | 9.0 | 3.4 | 8.0 | 2.5 |
| 1008.0010.0002 | 55NR | TF-2 | 12 | 9 | M4 | 11.5 | 4.4 | 10.5 | 3.0 |
| 1008.0010.0003 | 55NR | TF-3 | 15 | 10 | M5 | 14.5 | 5.4 | 13.0 | 3.5 |
| 1008.0010.0004 | 55NR | TF-4 | 18 | 12 | M6 | 17.0 | 6.4 | 15.0 | 4.0 |
| 1008.0010.0005 | 55NR | TF-5 | 24 | 16 | M8 | 22.0 | 8.4 | 19.5 | 5.0 |

Die Angaben erfolgen nach bestem Wissen und technischen Kenntnissen. Vorbehalten bleiben Änderungen.

EINBAUBEISPIELE



BELASTUNGEN: RICHTWERTE BEIM EINBAU

| Typ | Abmessungen | | Drehmoment bei | | statische Belastung bei | | | Bruchlast bei | |
|------|---------------|-------------|----------------|----------|-------------------------|---------------|-------------|---------------|----------|
| | Bohrung | Blechdicke | Blech | Sackloch | Blech | Sackloch | Druck+Schub | Blech | Sackloch |
| | D_B [mm] | s [mm] | [Nm] | [Nm] | Druck [kg] | Schub [kg] | [kg] | [kg] | [kg] |
| TF-1 | 7.2 - 7.5 | 0.6 - 2.5 | 0.3-0.4 | 0.4-0.5 | 5 | 2.5 | 1.0 | >50 | >10 |
| TF-2 | 9.3 - 9.6 | 0.8 - 3.3 | 0.4-0.5 | 0.4-0.6 | 7 | 3.5 | 1.0 | >70 | >12 |
| TF-3 | 10.2 - 10.5 | 0.8 - 4.3 | 0.5-0.6 | 0.6-1.0 | 10 | 5.0 | 1.5 | >100 | >16 |
| TF-4 | 12.7 - 13.0 | 1.5 - 5.0 | 0.7-0.9 | 2.5-3.5 | 14 | 7.0 | 3.0 | >140 | >32 |
| TF-5 | 16.5 - 16.8 | 1.5 - 6.5 | 1.6-1.8 | 3.0-4.0 | 28 | 14.0 | 5.0 | >280 | >50 |

Bei zulässiger dynamischer Belastung vermindern sich diese Werte um das ~1,5-fache

Die Angaben erfolgen nach bestem Wissen und technischen Kenntnissen. Vorbehalten bleiben Änderungen.